

Ficha de trabalho nº 2

1. No **Microsoft Excel** crie na **Folha1** a folha de cálculo apresentada na **FIGURA 1**.

	A	B	C	D	E	F	G	H
1								
2								
3	DESPESAS			1º Trimestre	2º Trimestre	3º Trimestre	4º Trimestre	
4			Prestação habitação	350	350	363	363	
5			Prestação automóvel	300	300	294	294	
6			Electricidade	40	30	25	35	
7			Água	20	27	30	22	
8			Telefone	35	32	25	30	
9			Telemóvel	10	5	15	12	
10			Alimentação	80	65	70	100	
11			Vestuário	25	30	25	125	
12			Automóvel	35	25	32	50	
13			Habitação	10	20	5	25	
14								
15			Total					
16			Média					
17			Máximo					
18			Mínimo					
19								

FIGURA 1

2. Formate a folha de cálculo de acordo com as indicações da imagem seguinte (**FIGURA 2**):

	A	B	C	D	E	F	G	H
1								
2								
3				1º Trimestre	2º Trimestre	3º Trimestre	4º Trimestre	letra comic sans ms, 14, negrito, centrado horizontalmente e verticalmente, sombreado cinzento claro, limites
4			Prestação habitação	350	350	363	363	
5			Prestação automóvel	300	300	294	294	
6			Electricidade	40	30	25	35	
7			Água	20	27	30	22	
8			Telefone	35	32	25	30	letra comic sans ms, 12, centrado horizontalmente e verticalmente, limites
9			Telemóvel	10	5	15	12	
10			Alimentação	80	65	70	100	
11			Vestuário	25	30	25	125	
12			Automóvel	35	25	32	50	letra comic sans ms, 14, negrito, centrado horizontalmente e verticalmente, limites
13			Habitação	10	20	5	25	
14								
15			Total					
16			Média					
17			Máximo					
18			Mínimo					
19								
20								
21								
22								
23								

células unidas, centrado horizontalmente e verticalmente, letra azul, tamanho 20, cor azul, limites, rotação de 90º

FIGURA 2

3. Calcule os valores das células em branco nas tabelas utilizando funções do **Excel**.
4. Aplique aos valores monetários o formato **Moeda**, **euro** com **duas casas decimais**.
5. Altere o nome da **Folha1** para **Despesas** e a cor do separador para **Rosa**.



6. Crie como objecto na folha **Despesas** o gráfico circular apresentado na **FIGURA 3**.

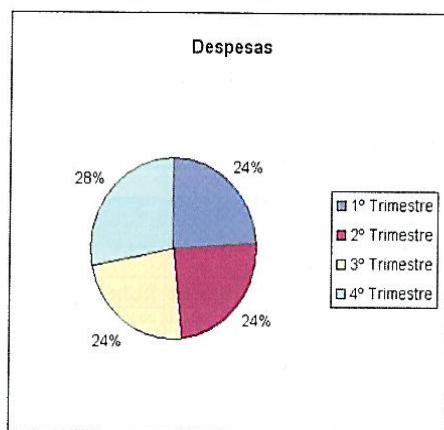


FIGURA 3

7. Crie, numa nova folha de gráfico, o gráfico de colunas agrupadas apresentado na **FIGURA 4**.

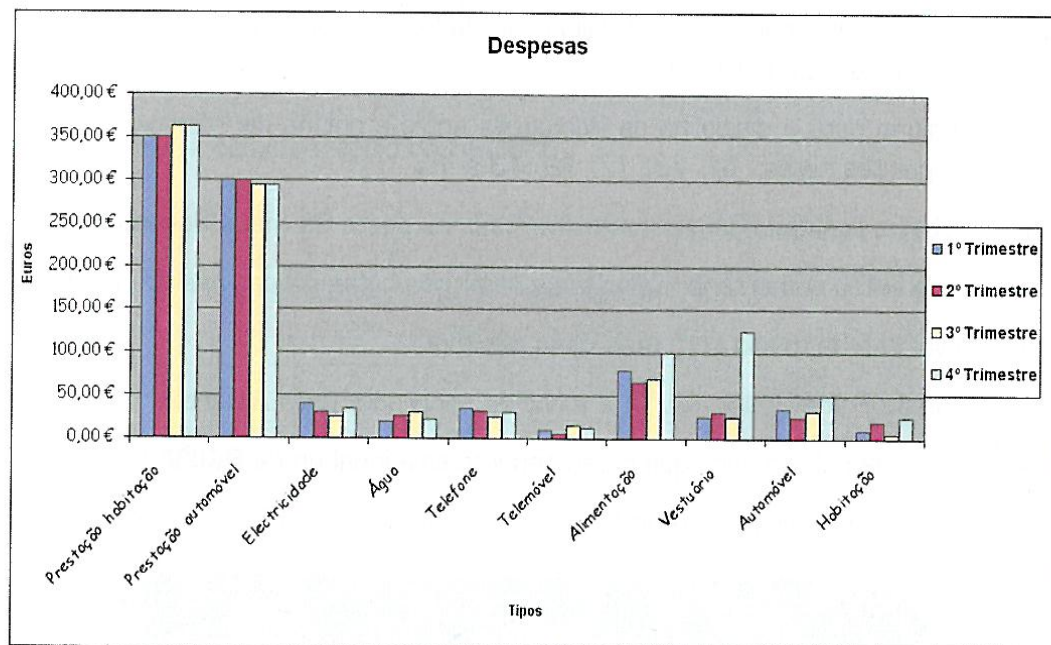


FIGURA 4

8. Altere o nome da folha do gráfico para **Evolução** e a cor do separador para **Verde**.
9. Guarde o trabalho realizado com o nome *Despesas* na pasta **Os meus documentos**. Feche o programa **Microsoft Excel**.